

凱登園華語堂主日崇拜事工輪值表

	2024-05-19	2024-05-26 (禱告會)
主席	竺保羅弟兄	李林栩弟兄
宣召經文	詩篇 145:1、103:2-4、145:8-10	詩篇 63:1、4-5
講員	邱國煌牧師 見證：袁喆姐妹，米家姐弟	邱國煌牧師 見證：敖宏岩姐妹，林家姐弟
講題	揭開法利賽人的面紗系列 3 外表傳統與內在真理	揭開法利賽人的面紗系列 4 隔離封閉與融入相容
講道經文	馬可福音 7:6-23	馬太福音 9:9-13
讀經	袁喆姐妹	洪立娟姐妹
敬拜隊	領唱：王靈馨姐妹 許瑛璐姐妹、譚路加弟兄	領唱：鄭綺華姐妹 郭銘恩弟兄、王斌弟兄
頌揚詩歌	讚美耶穌 (世紀頌讚 91)	頌讚全能上帝 (世紀頌讚 14)
詩歌	只願得著祢 (曠野歌譜) 全然為祢 (生命河)	康健的人用不著醫生 跟從我
回應詩歌	求主察看(世紀頌讚 278)	求復興眾人 (世紀頌讚 480)
鋼琴	張雅妙姊妹	張雅妙姊妹
電子琴	洪仁仁姊妹	洪仁仁姊妹
音響電腦	林欣姐妹，林紋劍弟兄	林欣姐妹，林紋劍弟兄
兒童時光	唐健靈姊妹	馮穗豐姊妹
助教	曾美倫姊妹	袁喆姐妹
迎新招待	唐斌斌弟兄、吳聰燕姐妹	唐斌斌弟兄、吳聰燕姐妹
茶點愛宴	Hurstville 小組	感恩午餐
清潔衛生	陳明法弟兄，薛理玲姐妹	陳麗貞姊妹、唐健靈姐妹
數點獻金	陳開明弟兄、何素娥姊妹	陳開明弟兄、何素娥姊妹

本週禱告焦點：哥林多後書 4:8

我們四面受敵，卻不被困住；心裡作難，卻不致失望.....

在這個經濟低迷的時期，可能我們會擔心公司會裁員重組，員工會面對資遣的風險，擔心一旦失去工作，會面對沉重的經濟壓力；公司為了節省成本，可能會削減人手，導致留任員工不得不承擔更多強度的工作。當你在感到岌岌可危，心裡有很多無奈，感到無助焦慮時，保羅提醒我們不要擔心會被拋棄，落入無法挽救的絕境，而是要在動盪時期，仍懷有盼望，在逆境中堅定信心，等候上帝的美好安排。

讓我們一起禱告：天父，求祢賜福在職場中打拼的弟兄姊妹，特別是經濟大環境在停滯不前時，對他們無疑是一大考驗。工作的不確定性，經濟的壓力可能會導致他們產生焦慮無助等負面情緒，影響身心靈的健康。求主憐憫，消除他們緊張的情緒；靠著主夠用的恩典，有堅韌的意志來適應職涯裡的挑戰；得著屬天的智慧，調整自己的心態，有信心來克服難題，見證祢不停的供應，並且加快自己成長進步的速度，將迎面而來的挑戰，轉變成為主發光作鹽的新舞台。奉主耶穌基督的名禱告，阿們！



西雪梨華人基督教會 凱登園華語堂

Great Commitment
in
Great Commission
and
Great Commandment

奉行大委命
實行大使命
躬行大誠命

49a Boyle Street, Croydon Park 2133 NSW

cpmaus20@gmail.com

<https://wsccc.org.au/cpm/>

0420335655 ; (02) 9746 6964



我故此沒有違背那從天上來的異象...
(使徒行傳 26:19)

教會整體異象：神的子民，紮根成長；宣講福音，直等主來。

2024年05月19日（第21週）主日崇拜

序樂默禱、溫馨提醒、倒數計時、主在聖殿中

啟應經文：詩篇 145:1、103:2-4、145:8-10

以詩歌來歌頌神：讚美耶穌(世紀頌讚 91)

禱告 / 主禱文

詩歌敬拜：1) 只願得著祢 (曠野歌譜)

2) 全然為祢 (生命河)

兒童時光：破除外在的傳統 Breaking Human Traditions

見證分享

讀經：馬可福音 7:6-23

講道：揭開法利賽人的面紗系列 3 外表傳統與內在真理

回應詩歌：求主察看(世紀頌讚 278)

歡迎與家事分享

獻詩：我心頌讚

主餐

以奉獻來敬拜神

以奉獻禱告來感謝神

詩歌：讚美一神 (世紀頌讚封面)

祝福禱告

阿們頌，默禱散會

司琴 / 會眾

竺保羅弟兄/會眾

敬拜隊 / 會眾

竺保羅弟兄

敬拜隊 / 會眾

唐健靈姊妹/主日學團隊

袁喆姐妹，米家姐弟

袁喆姐妹

邱國煌牧師

敬拜隊 / 會眾

竺保羅弟兄

教會詩班

牧師 / 會眾

會眾

竺保羅弟兄

牧師 / 會眾

牧師 / 會眾

會眾

留步茶敘，彼此團契，聚會結束，使命開始



歡迎舊友新知前來本堂參加崇拜！

若您在尋找固定的教會，成為敬拜服事與成長的地方，鼓勵您加入這個屬靈的大家庭。若您是慕道朋友，期待您找到歸屬感，更是在這裡與神相遇，生命獲得更新與變化。

散會後請留步享用茶敘，彼此認識，相互連結，在主裡建立友愛的關係。

五月份教會禱告會：下週第四週 (26/5) 崇拜後一起禱告

家事、國事、教會事，事事大家關心

風聲、雨聲、禱告聲，聲聲求主垂聽

期待你繼續一起為肢體代求，為教會守望，為神國儆醒。



每月一次愛宴旨在讓弟兄姊妹在崇拜後，共聚一堂用餐，沐浴在屬靈的大家庭中，也讓需要留下參加詩班排練、培訓課程等活動的肢體，不必為午餐的問題而分心。為了確保能夠長期供應午餐，設置了一個樂捐箱，無論金額多寡，只要發自內心，定能匯聚成滿溢的祝福之源。

每週茶敘的準備，繼續由各小組輪流負責。有鑑於部分小組人手不足，懇請大家協力扶持，無論是捐獻食材或親力親為，都是可敬的助力。

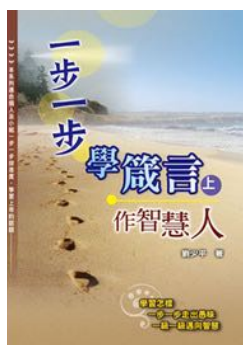
若你有感恩喜慶的節日，可以藉由**感恩午餐或茶敘**與大家分享喜悅。無論是自備食物或希望由教會統一準備，都請與張開運或宋長傑兩位執事溝通，安排時間等細節。

屬靈生命的操練：請弟兄姊妹尋找兩位禱告夥伴，以三人一組，每週一次，共同約定一個時間，藉著社交平台（沒有地域的限制），按著教會提供的禱告架構及具體的禱告內容來禱告，與神連結，與人相通，一起建立活潑的彼此代求的禱告生活。

每週隨程序表會分發「讀單」，藉著經文及探索問題，幫助你讀懂聖經，享受讀經的樂趣。目前在默想詩篇，相信你在讀經時，能抓住神的脈搏，開啟精彩的人生。



執事會通告 (財政)：右圖是最新的教會財務狀況表（截至 4 月 20 日）。感謝主的恩典，雖然財務上均有短缺，還是經歷到神豐盛的供應。目前我們尚需償還貸款 \$83,686。這是機會也是挑戰，讓我們再次來經歷神的信實。教會將訂在下週為建堂基金收取每兩個月一次的特別奉獻。請弟兄姊妹在禱告記念，並按著神的感動及個人的能力，為神家的需要奉獻。



請加入**教會小組**一起使用「一步一步學箴言」教材，從神的話語中活出智慧的人生。立即聯繫下列小組組長，主動加入這個溫馨的團契大家庭，與眾弟兄姐妹建立親密關係：

- 何素娥姊妹 (0405155880) ; 冼鳳珍姊妹 (0423383280) ;
- 張開運夫婦 (0411031286) ; 林寶順夫婦 (0402959858) ;
- 林福夫婦 (0405171777) ; 趙雪雲姊妹 (0401801095) ;
- 唐斌斌弟兄 (0451305506) ; 譚路加弟兄 (0414567567)

除崇拜中傳袋收取奉獻外，你可以使用銀行自動轉帳。有關帳號抬頭 WCCC 如下：

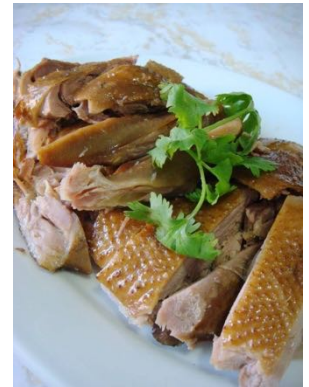


銀行自動轉帳	BSB 銀行區域代碼	Account 銀行戶口號碼
經常費	082 080	48 243 6244
宣教基金	082 080	52 856 0495
建堂基金	082 451	73 932 0475

財政報告	上週奉獻	每週預算	\$ 34,201.00
經常費 + 感恩	\$ 26,142.41	\$ 22,882.00	總數 \$ 30658.96
宣教基金	\$ 1,925.90	\$ 4,300.00	
裝修工程	\$ 2,590.65	\$ 7,019.00	不敷 \$ -3542.04

一位年輕媽媽在做滷水鴨時，會將整隻鴨子先切成兩半，之後才和滷料一起放進大鍋裡燉煮。她丈夫很好奇地問她為什麼要這樣做，她的回答是：「因為我母親一直是這麼做的啊！」

丈夫的疑問點醒了她的好奇心，促使她回去詢問母親這個獨特做法的由來。母親解釋說，過去家裡的鍋子太小，所以必須把鴨子切半才能裝進去燉煮。媽媽的這個答覆令她啼笑皆非，因為她自己家中有許多大鍋，把鴨子切半完全是多餘的步驟。



許多傳統的開端都是源自當時的某些需求，但代代相傳卻逐漸喪失了原意，在無人質疑之下，最終僅剩行之已久的慣例。循規蹈矩地遵循傳統，其實是人之常情，連當年的法利賽人也不例外。當他們看到有人似乎違反宗教規條，沒有按照傳統的方式來洗手就吃飯時，便深感不滿（馬可福音 7:1-5），質疑耶穌為什麼允許門徒違背傳統，用未清潔過的手吃飯。

耶穌對法利賽人借故挑剔門徒的作法，直接指出他們的偏差：「你們拘守著人的傳統，卻離棄了 神的誡命。」（8 節，中文新譯本）祂表明世俗習俗，絕不能取代聖經的智慧。一個單單渴望跟隨上帝的人，心口如一地敬畏神的人，就會更重視內心的誠實，而非僅止於外在形式主義。

因此，我們對任何極為看重且嚴謹遵守的傳統習俗，都應經常反省檢視，權衡它是否與上帝的真理一致。上帝的啟示永遠高於一切的世俗習俗和傳統。我們若懂得保有開放的心胸，定能看清何者才是當守何者應捨。



反思：你堅守哪些傳統習俗？
這些習俗與聖經的教導有哪些衝突？

禱告：天父，求祢幫助我遵行祢的命令，
有智慧辨別是非，持守聖經的真理，
願意棄絕任何與祢的話有抵觸的傳統習俗。

（靈修來源：靈命日糧，<https://traditional-odb.org/2023/02/20/真理與傳統>）