

凱登園華語堂主日崇拜事工輪值表

	2023-08-06	2023-08-13 (主餐)
主席	何素娥姊妹	宋長傑執事
宣召經文	詩篇 113:1-4	詩篇 95:6-7, 1-3
講員	邱國煌牧師	邱國煌牧師
講題	希伯來書警告系列 5 心拒絕主恩的警告	我的心哪！你為何憂悶？
講道經文	希伯來書 12:14-29	詩篇 42:1-11
讀經	林福弟兄	林洋洋弟兄
敬拜隊	領唱：林珠妹妹 王靈馨姐妹、竺保羅弟兄	領唱：成鶯歌姐妹 洪光璞姐妹、竺保羅弟兄
頌揚詩歌	當一心信靠真神（世紀頌讚 505）	慈悲仁愛上帝（世紀頌讚 276）
詩歌	我要順服（讚美之泉 17） 用我一生（我心旋律 2）	牽我的手（新心音樂事工） 軟弱的我變剛強（以斯拉）
回應詩歌	恩惠主宰（世紀頌讚 422）	不為明天憂慮（天韻合唱團）
鋼琴	張雅妙姐妹	張雅妙姐妹
電子琴	洪仁仁姐妹	洪仁仁姐妹
音響電腦	張開運執事、吳展弟兄	林紋劍弟兄、林欣姐妹
兒童事工	邱國煌牧師（兒童時光） 陳萍姐妹、敖宏岩姐妹	馮穗豐姊妹（兒童時光） 陳慕溪姐妹、劉美梓姐妹
茶點愛宴	Clempton Park 小組	感恩者午餐
迎新招待	譚路加弟兄、嚴雪敏姐妹	譚路加弟兄、嚴雪敏姐妹
清潔衛生	周朝英姐妹、郭珠妹姐妹	伍結珠姐妹、蔣玉蘭姐妹
數點獻金	張開運執事、冼鳳珍姐妹	張開運執事、冼鳳珍姐妹

在主前舉起聖潔的手 禱告（加拉太書 5:22-23）

聖靈所結的果子，就是仁愛、喜樂、和平、忍耐、恩慈、良善、信實、溫柔、節制。

天父，願每一位歸信基督的信徒都與主緊密連結，時刻思想主的作為，緊記主的教導，並讓聖靈來帶領，能夠活出基督的樣式，靠著聖靈的幫助，結出「仁愛」的生命，以基督耶穌的心為心，用愛心互相服事，常常靠主「喜樂」，生活的腳步輕鬆愉快，既因與神和好了，我們也與己和人「和平」共處，擁有心靈平靜滿足的和諧關係。主啊，幫助我們操練恆常「忍耐」，以主的虛己為目標，以致我們可以戰勝驕傲，平息紛爭，並且能以「恩慈」相待，以德報怨，不計算人的惡，存憐憫的來待人、時刻追求「良善」，謹記主美善的樣式，尋找如何行善助人的機會。主啊，甚願我們的生命就是「信實」的標記，效法主成為一個誠信表裡一致的人，信守承諾，以「溫柔」安靜安穩的心，貼近主的心腸，彼此體恤，挽回被過犯所勝的人，以主的自限為學習目標，活出「節制」管控自己的言行的能力，不放縱肉體的情慾、不縱容眼目的情慾並不斷抵擋今生的驕傲，在這充滿罪惡的時代，想起主的話心裏就堅固，靠著主的恩典能活出好行為，生命結出聖靈果子。奉主耶穌基督的名禱告，阿們。



西雪梨華人基督教會 凱登園華語堂



49a Boyle Street, Croydon Park 2133 NSW



<https://wsccc.org.au/cpm/>



cpmaus20@gmail.com



(02) 9746 6964 ; 0420335655



實  
務  
連  
結



教會異象：神的子民，紮根成長；宣講福音，直等主來。

我所禱告的，就是要你們的愛心，在知識和各樣見識上多而又多，

使你們能分別是非，作誠實無過的人，直到基督的日子；

並靠著耶穌基督結滿了仁義的果子，叫榮耀稱讚歸與神。（腓立比書 1:9-11）

2023年08月06日（第32週）主日崇拜

序樂默禱、溫馨提醒、倒數計時、主在聖殿中

宣召經文：詩篇 113:1-4

詩歌頌揚：當一心信靠真神（世紀頌讚 505）

禱告 / 主禱文

詩歌敬拜：1、我要順服（讚美之泉 17）

2、用我一生（我心旋律 2）

兒童獻詩：聖靈的果子

兒童時光：神創造天地

讀經：希伯來書 12:14-29

講道：希伯來書警告系列 5 心拒絕主恩的警告

回應詩歌：恩惠主宰（世紀頌讚 422）

歡迎與家事分享

以奉獻來敬拜神

以奉獻禱告來感謝神

散會詩歌：讚美一神（世紀頌讚封底內頁）

祝福禱告

阿們頌，默禱散會

司琴 / 會眾

何素娥姊妹

會眾

何素娥姊妹

敬拜隊 / 會眾

主日學學生

主日學團隊

林福弟兄

邱國煌牧師

敬拜隊 / 會眾

何素娥姊妹

會眾

何素娥姊妹

牧師 / 會眾

牧師 / 會眾

會眾

留步茶敘，彼此團契，聚會結束，使命開始





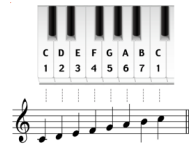
歡迎舊友新知前來參加崇拜。  
若您在尋找固定的教會，成為敬拜服事與成長的地方，歡迎您加入我們這個屬靈的大家庭。若您是慕道友，盼望這裡成為您歸屬的屬靈家庭。散會後請留步享用茶敘，彼此團契，相互連結。

**牧長行蹤：**邱牧師將在 16/8-1/9 期間前往台灣參加兩個教會牧養特別研討會。這是教會提供的進修年假。在牧者不在的期間，若是有什麼重要事務，請與張開運及宋長傑兩位執事聯繫。



**宣教差傳信心認獻：**感謝神大大使用西雪梨華人基督教會的宣教差傳事工。神讓教會差派 11 位宣教士及家庭作本土及海外宣教，亦感動弟兄姊妹作宣教差傳伙伴。2023 年度宣教差傳經費的總預算為 \$222,537，透過弟兄姊妹的信心認獻，我們收到了 \$200,395。新的 2024 年度之宣教差傳預算定為 \$223,600，我們將會繼續透過「信心認獻」去支持全年的宣教差傳經費。請凱登園華語堂的弟兄姊妹齊來參與「宣教差傳信心認獻」。有關「信心認獻」的詳情，請與陳開明或李林翎兩位弟兄查詢。

**基本樂理課程：**從七月份第一週開始，每月兩次，在詩班練唱後將開始樂理課程，有意多認識樂理及參與詩歌敬拜的肢體，請抽空前來參加。有關詳情及詢問，請與林福弟兄聯繫。



**八月份教會禱告會：**8 月 27 日下午 12:15  
家事、國事、教會事，事事大家關心  
風聲、雨聲、禱告聲，聲聲求主垂聽  
期待你繼續一起  
為肢體代求，為教會守望，為神國做醒。

**教會小組：**若你尚未加入小組，鼓勵你在屬靈的生命旅程中，與其他肢體建立相互扶持，學習及查考聖經的屬靈關係。有關聚會日期、時間、方式及內容等詳情，請聯絡下列組長：  
何素娥姊妹 (0405155880) ；洗鳳珍姊妹 (0423383280) ；  
張開運夫婦 (0411031286) ；林寶順夫婦 (0402959858) ；  
趙雪雲姊妹 (0401801095) ；林福夫婦 (0405171777) 查詢。



防疫措施：  
隨著無法預期的病毒擴散，雖然限制舒緩，為了整體的安全起見，若是身體不適，請在參加實體活動時，保持社交距離，鼓勵在室內佩戴口罩。請茶點及愛宴的服事者，務必佩戴口罩。



除崇拜中傳袋收取奉獻外，你可以使用銀行自動轉帳。有關帳號如下：



銀行自動轉帳	BSB 銀行區域代碼	Account 銀行戶口號碼
經常費	082 080	48 243 6244
宣教基金	082 080	52 856 0495
建堂基金	082 451	73 932 0475

財政報告	上週奉獻	每週預算	\$ 34,201.00
經常費 + 感恩	\$ 32,760.00	\$ 22,882.00	總數 \$ 43,677.24
宣教基金	\$ 3,032.10	\$ 4,300.00	盈餘 \$ 9476.24
裝修工程	\$ 7,885.14	\$ 7,019.00	

聖經問答 (創世紀) 下週提供答案

- 21、 哪一條河環繞哈腓拉全地？  
A. 比遜      B. 基訓      C. 幼發拉底      D. 底格里斯
- 22、 環繞哈腓拉全地的河有甚麼？  
A. 金子      B. 銀子      C. 鑽石      D. 奶與蜜
- 23、 比遜河流經之地沒有甚麼？  
A. 金子      B. 珍珠      C. 紅瑪瑙      D. 白玉
- 24、 基訓河環繞甚麼地方？  
A. 哈腓拉      B. 古實      C. 亞述      D. 亞拉伯
- 25、 底格里斯河流經甚麼地方？  
A. 哈腓拉      B. 古實      C. 亞述      D. 亞拉伯
26. 底格里斯河流過亞述的哪一邊？  
A. 東邊      B. 南邊      C. 西邊      D. 北邊
- 27、上帝吩咐亞當不可吃甚麼樹上的果子？  
A. 橄欖樹      B. 生命樹      C. 無花果樹      D. 分別善惡樹
- 28、 上帝創造夏娃是爲了：  
A. 生兒育女      B. 幫助亞當      C. 管理動物      D. 管理植物
- 29、女人是由男人哪一根骨頭造的？  
A. 指骨      B. 頸骨      C. 脊骨      D. 肋骨
- 30、人要離開父母與誰連合？  
A. 敵人      B. 朋友      C. 外族      D. 妻子

上週聖經問題答案

- 11、C；12、B；13、D；14、A；15、B  
16、D；17、D；18、C；19、B；20、C

